

www.gutgebildet.eu



Modulsystem Kaufmännisches Lehrgangskonzept (VHS)

FinanzbuchhalterIn

Fachkraft Personal- und Rechnungswesen

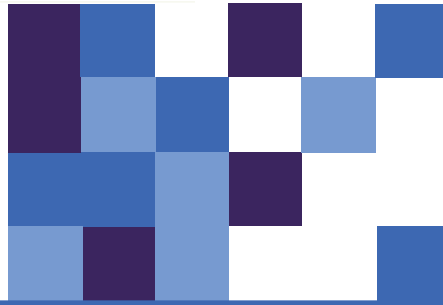
Fachkraft Rechnungswesen

Fachkraft Personalabrechnung

Fachkraft Lohn und Gehalt

European Controlling Assistant





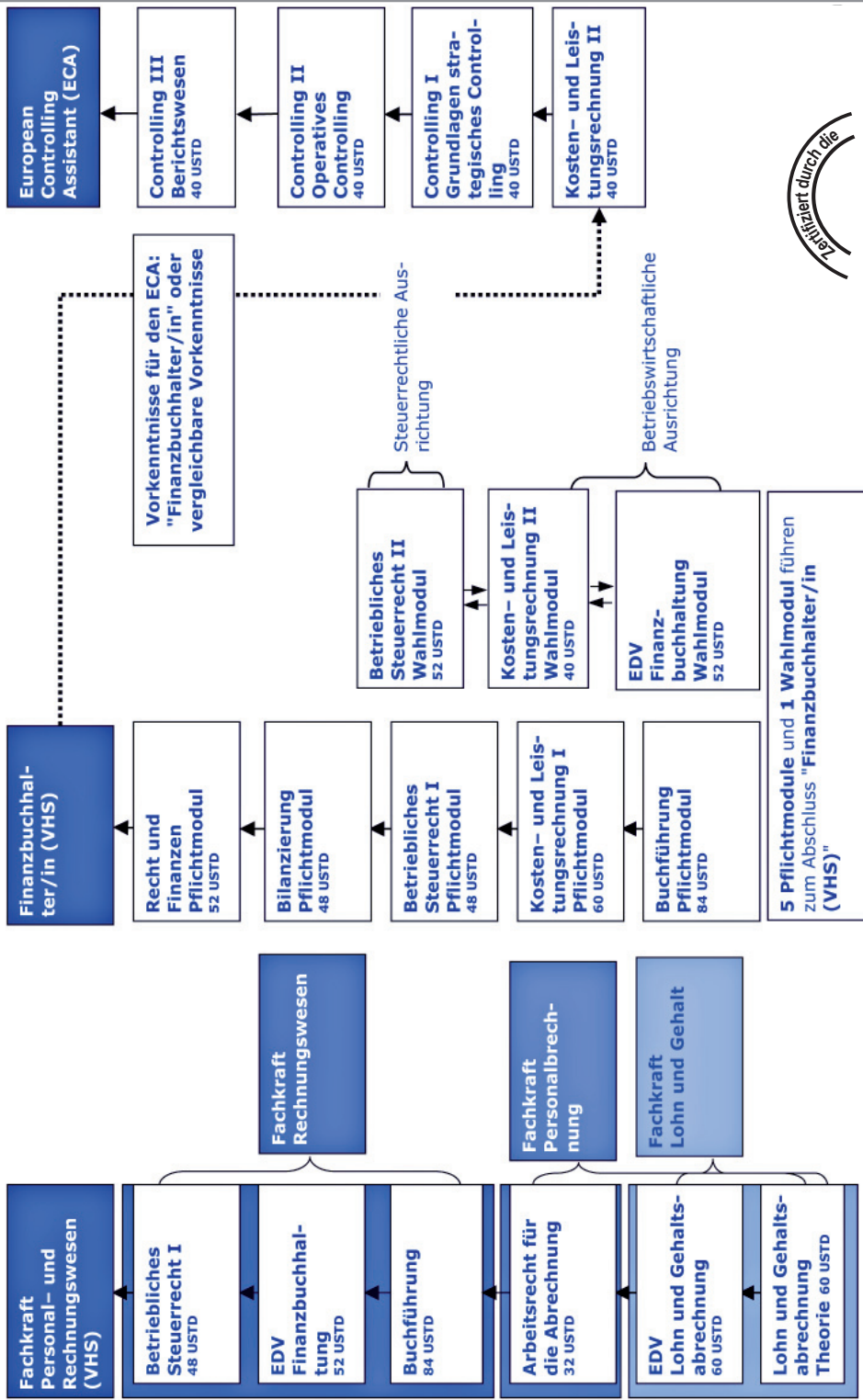
Modulsystem Kaufmännisches Lehrgangskonzept

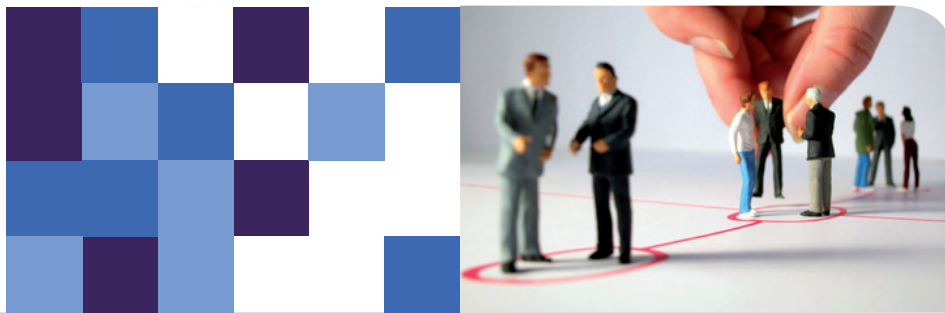
Kaufmännische Abschlüsse (VHS) im Modulsystem

Die Offene Hochschule Niedersachsen / **Universität Oldenburg** rechnet die folgenden Module des Lehrgangs „Finanzbuchhalter/in“ auf den Studiengang „Business Administration“ an:

Betriebswirtschaftliche Steuerlehre: = 8 Kreditpunkte = 200 Arbeitsstunden

Kosten- und Leistungsrechnung: = 4 Kreditpunkte = 100 Arbeitsstunden (bei kleineren Studiengängen)





Fachkraft Lohn- und Gehaltsabrechnung (VHS)

Lohn- und Gehaltsabrechnung Theorie (60 Ustd.)

EDV Lohn- und Gehaltsabrechnung (60 Ustd.)

Das Zertifikat

Jedes Modul schließt mit einer landesweit einheitlichen Prüfung ab.

Nach erfolgreich bestandener Prüfung der Module werden die Einzelzertifikate "Lohn- und Gehaltsabrechnung Theorie" und "EDV Lohn- und Gehaltsabrechnung" erteilt.

Nach erfolgreicher Absolvierung beider Module aus dem Lehrgangssystem wird das Gesamtzertifikat "Fachkraft Lohn- und Gehaltsabrechnung (VHS)" erreicht.

"Fachkraft Lohn- und Gehaltsabrechnung (VHS)"

Der Lehrgang "Fachkraft Lohn- und Gehaltsabrechnung (VHS)" wendet sich insbesondere an Personen, die eine Tätigkeit im Rahmen der Personalsachbearbeitung anstreben und dort die Lohn- und Gehaltsabrechnung durchführen wollen.

In den Modulen "EDV Lohn- und Gehaltsabrechnung" und "Lohn- und Gehaltsabrechnung Theorie" werden wesentliche Kenntnisse und Fertigkeiten im Bereich der Lohn- und Gehaltsabrechnung einschließlich der EDV-Anwendung eines Abrechnungsprogramms vermittelt.

Das Angebot besteht aus insgesamt zwei Modulen, die mit einer bundeseinheitlichen Prüfung abschließen.

Weiterführende Abschlüsse

Die modulare Gestaltung der Aus- und Fortbildungskonzepte der Europäischen Prüfungszentrale ermöglicht interessierten Absolventen den Besuch weiterer aufbauender Module und damit den Erwerb hochwertiger aufbauender Abschlüsse.

"Fachkraft Personalabrechnung (VHS)"

Als ergänzendes Lehrgangsmodule führt das Modul

- "Arbeitsrecht für die Abrechnung"

zum anerkannten Abschluss "Fachkraft Personalabrechnung (VHS)".

"Fachkraft Personal- und Rechnungswesen (VHS)"

Nach Absolvierung der folgenden weiteren aufbauenden Module

- "Buchführung"
- "EDV-Finanzbuchhaltung"
- "Betriebliches Steuerrecht I"

wird der anerkannte Abschluss "Fachkraft Personal- und Rechnungswesen (VHS)" erreicht.

Kaufmännische Abschlüsse (VHS) der Europäischen Prüfungszentrale Hannover im Überblick:

- Finanzbuchhalter/in (VHS)
- Fachkraft Personal- und Rechnungswesen (VHS)
 - Fachkraft Rechnungswesen (VHS)
 - Fachkraft Personalabrechnung (VHS)
 - Fachkraft Lohn- und Gehaltsabrechnung (VHS)
- European Controlling Assistant - ECA (VHS)

